



Wissenschaftsnetzwerk

Brücke zwischen Theorie & Praxis



Als Ausgründung aus der Universität Leipzig verstehen wir uns auch als Brücke zwischen der Wissenschaft und der Versicherungspraxis. Unser Ziel ist, den Wissenstransfer und den fachlichen Austausch zwischen den Unternehmen und wissenschaftlichen Einrichtungen, insbesondere Universitäten und Fachhochschulen, zu fördern und zu unterstützen.

Die Versicherungsforen Leipzig sind der Dienstleister für Forschung und Entwicklung in der Assekuranz. Wir führen themenspezifische Forschungs- und Entwicklungsprojekte, User Groups, Fachkonferenzen und Seminare durch. Darüber hinaus stellen wir der Versicherungsbranche auf der Plattform www.versicherungsforen.net einen umfassenden Fachinformationsdienst zur Verfügung.



Unsere Basis – der Austausch zwischen Wirtschaft und Wissenschaft

Diesen Austausch fördern wir durch zahlreiche Angebote an wissenschaftliche Einrichtungen, aber auch an Studenten und Doktoranden aller Fachrichtungen, besonders aus den Bereichen BWL, Versicherungsbetriebslehre, Mathematik, Informatik und Public Relations.

1. Kostenfreier Zugang zur Online-Wissensplattform

Das Wissenschaftsnetzwerk bündelt unser Angebot an die Wissenschaft. Basis ist der kostenfreie Zugang zur Wissensplattform. Dieses Angebot gilt für alle Studenten und Mitarbeiter wissenschaftlicher Einrichtungen. Es umfasst:

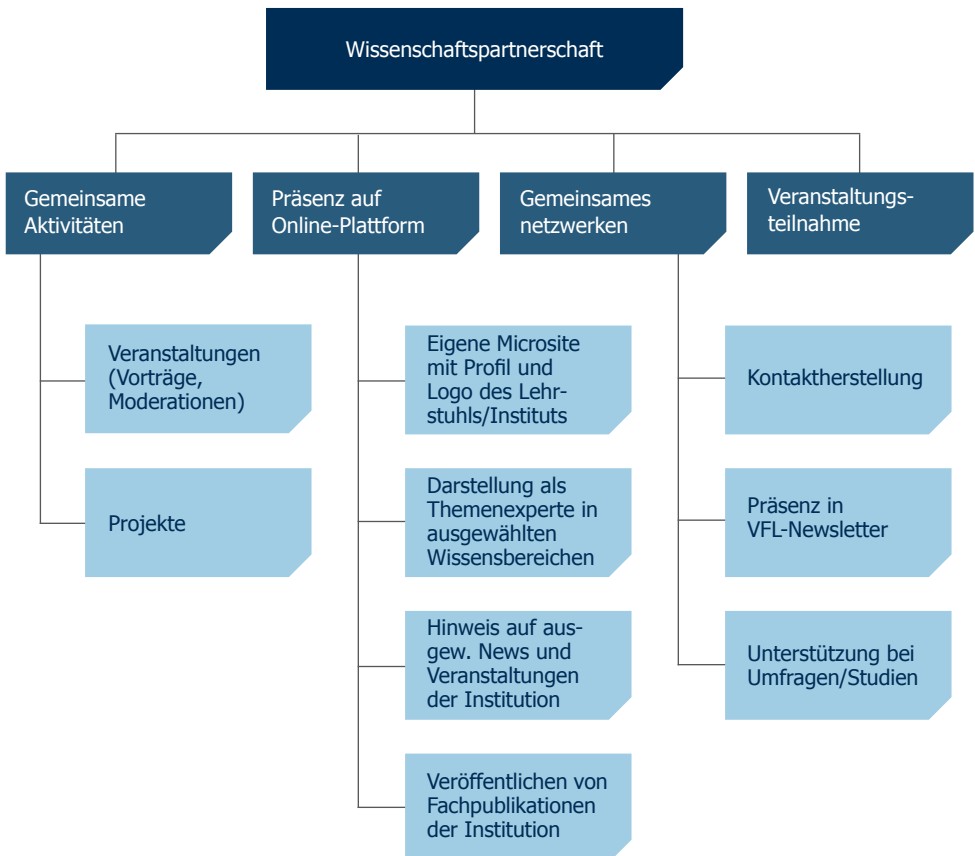
- Aktuelle, kommentierte Fachartikel in über 150 Rubriken, thematisch orientiert an der Wertschöpfungskette der Assekuranz (wenn möglich, mit Link zur Originalquelle)
- Zugang zu den Versicherungsforen-Themendossiers
- Aktuelle Nachrichten
- Linksammlungen

2. Kooperationsmöglichkeiten im Rahmen der Wissenschaftspartnerschaft

Lehrstühlen und Instituten bieten wir eine weitergehende, kostenfreie Kooperation mit zahlreichen Möglichkeiten für gemeinsame Aktivitäten und den bidirektionalen Austausch von Wissen.

So ermöglichen wir beispielsweise Studenten und Vertretern wissenschaftlicher Einrichtungen die Teilnahme an ausgewählten Veranstaltungen. Lehrstühle und Institute haben darüber hinaus die Möglichkeit, sich online zu präsentieren und auf ihre Bildungsangebote und aktuellen Aktivitäten aufmerksam zu machen.

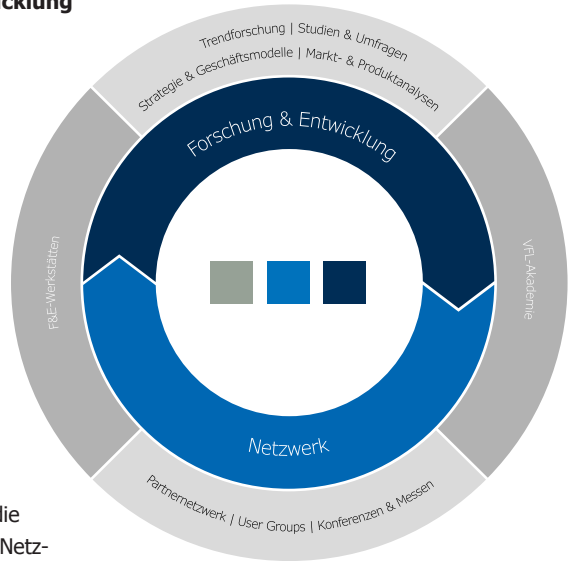
Den konkreten Umfang und die Details einer Wissenschaftspartnerschaft stimmen wir gern in einem persönlichen Gespräch mit Ihnen ab.



Die Versicherungsforen Leipzig verstehen sich als Dienstleister für Forschung und Entwicklung (F&E) in der Assekuranz.

Als Impulsgeber für die Versicherungswirtschaft liegt die Kernkompetenz der Versicherungsforen Leipzig im Erkennen und Aufgreifen neuer Trends und Themen, etwa im Rahmen von Studien und Forschungsprojekten unter unmittelbarer Beteiligung von Versicherern. Basierend auf aktuellen wissenschaftlichen und fachlichen Erkenntnissen entwickeln und implementieren die Versicherungsforen Leipzig zukunftsweisende Lösungen für die Branche.

Durch ihre langjährige Tätigkeit haben die Versicherungsforen Leipzig ein einzigartiges Netzwerk innerhalb der Versicherungsbranche aufgebaut.



► **Log-In**

Für den Zugriff auf die geschützten Bereiche registrieren Sie sich auf unserer Internetpräsenz unter <http://www.versicherungsforen.net/login>. Bitte beachten Sie, dass wir Ihre Anmeldung nur von einer universitären E-Mail-Adresse oder nach Zusendung einer aktuellen Studienbescheinigung akzeptieren können.

IHRE ANSPRECHPARTNER



Katja Wagenknecht

T +49 341 98988-223

E wagenknecht@versicherungsforen.net



Magdalena Dröse

T +49 341 98988-225

E droese@versicherungsforen.net